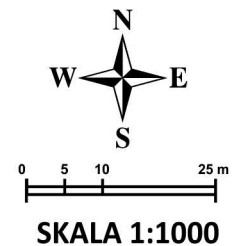




# ZMIANA MIEJSCOWEGO PLANU ZAGOSPODAROWANIA PRZESTRZENNEGO TERENÓW ZAINWESTOWANIA WSI KRZYWICZYNY

Załącznik nr 1 do uchwały Nr .....  
Rady Miejskiej w Wołczynie z dnia .....



SKALA 1:1000

Skala 1:1000

Województwo / Powiat: opolskie / kluczborski

Jednostka ewidencyjna: Wołczyn - obszar wiejski

Obręb ewidencyjny: KRZYWICZYNY dz. 45/14, 45/15 k.m. 5

Godło mapy zasadniczej: 6.147.21.08.1, 6.147.21.08.3

Układ współrzędnych/wysokości: 2000 strefa 6 / PL-EVRF2007-NH

Układ wysokości z kopii map rastrowych - Kronsztad 60

Poświadczam zgodność niniejszej kopii z treścią materiału państwowego zasobu geodezyjnego i kartograficznego.

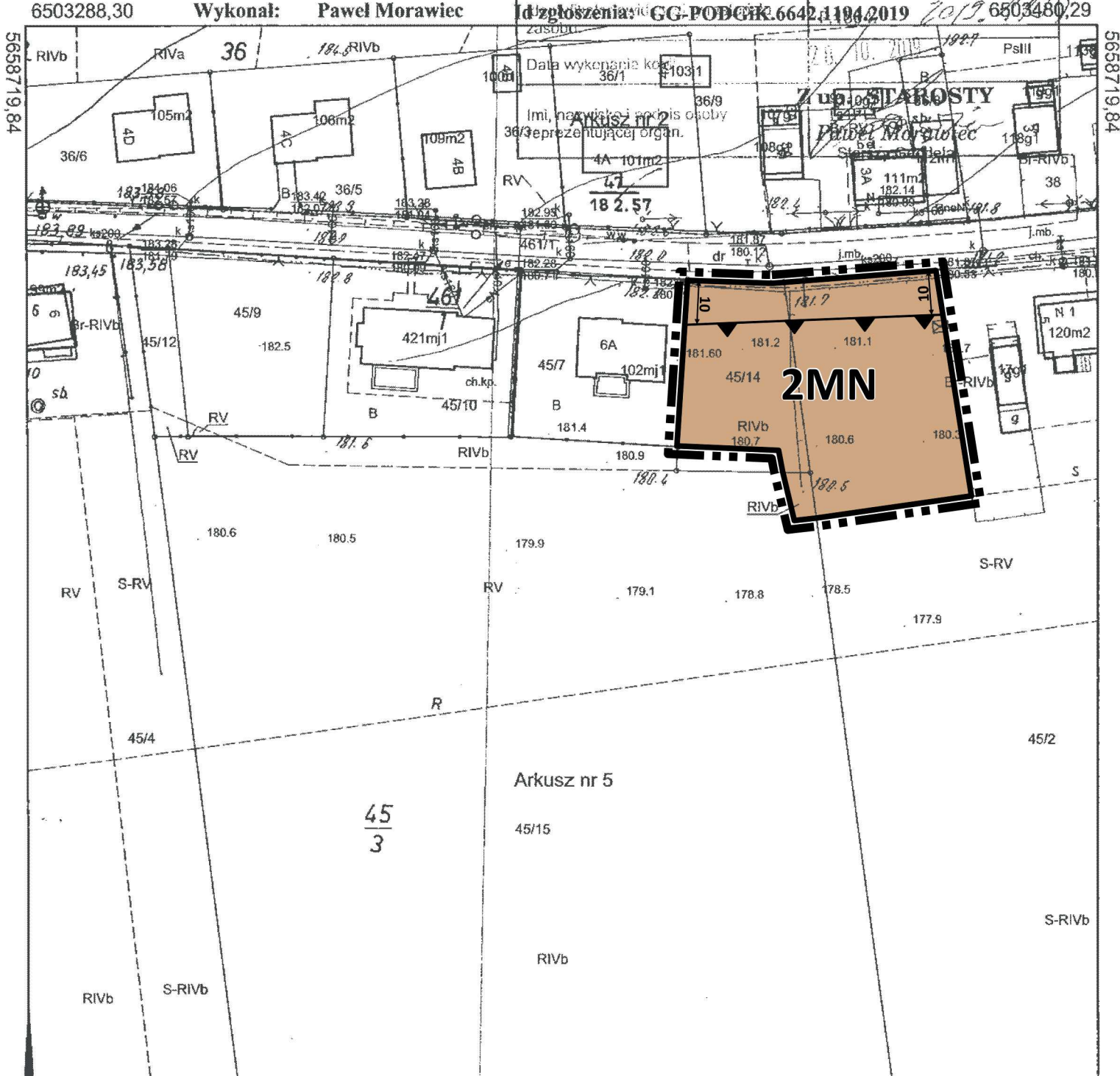
Organ prowadzący państwowy zasobu geodezyjny i kartograficzny.

STAROSTA KLUCZBORSKI

Idzplószczenia: GG-PODGIK.6642.1104.2019

MAPA ZASADNICZA

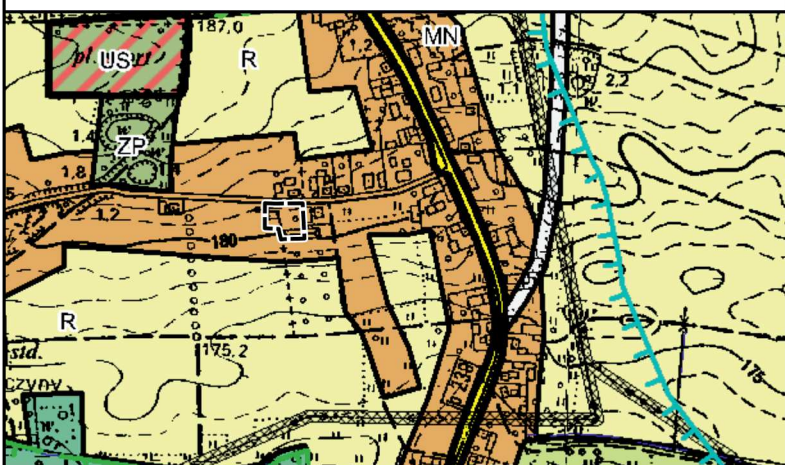
Wykonał: Paweł Morawiec



### LEGENDA:

- GRANICE TERENU OBJĘTEGO ZMIANĄ PLANU
- LINIE ROZGRANICZAJĄCE TERENY O RÓŻNYM PRZEZNACZENIU LUB RÓŻNYCH ZASADACH ZAGOSPODAROWANIA
- OBOWIĄZUJĄCE LINIE ZABUDOWY
- MN TERENY ZABUDOWY MIESZKANIOWEJ JEDNORODZINNEJ

WYRYS ZE STUDIUM UWARUNKWAŃ I KIERUNKÓW ZAGOSPODAROWANIA PRZESTRZENNEGO GMINY WOŁCZYN uchwała Nr XXXV/261/2013 z dnia 25 września 2013 r.



Temat opracowania	ZMIANA MIEJSCOWEGO PLANU ZAGOSPODAROWANIA PRZESTRZENNEGO TERENÓW ZAINWESTOWANIA WSI KRZYWICZYNY	skala 1:1000
Projektant	mgr inż. Adam Ziąja uprawnienia do projektowania zgodnie z art. 5 ust. 3 ustawy o pizp	Rok 2020